A man wearing a VR headset is shown in profile, interacting with a digital architectural model of a building. The model is rendered in white wireframe lines against a blue-tinted background. The man is wearing a dark blue shirt and has a beard. The background shows a modern building with large windows and a glass facade. The overall scene is set in a professional, high-tech environment.

# Building Information Modeling (BIM)

Die digitale Transformation für Gebäude.

# Die Zukunft des Planens startet jetzt: Mit dem Digital Twin Ihres Bauvorhabens.

Wir wissen seit 1978, dass die Planung und Umsetzung von Bauvorhaben eine äußerst komplexe Angelegenheit ist. Klassischerweise werden Grundrisse, Schnitte und Ansichten in Form von zahlreichen Plänen verwendet, um Gebäude und Infrastrukturen bestmöglich zu planen und umzusetzen. Doch diese »normale« Planungsmethode führt nicht selten zu Unstimmigkeiten, hohen Fehlerquoten und Problemen. Die große Herausforderung besteht darin, alle verteilten Informationen vollständig, aktuell und korrekt zu beurteilen.

Stellen Sie sich vor, dass Sie statt all dieser Pläne ein einziges virtuelles Modell haben, das bereits während der Planung vom Computer teilautomatisiert geprüft wird, bei dem es für alle dieselbe Datenbasis gibt und von dem Sie langfristig für den gesamten Lebenszyklus des Gebäudes profitieren. Das ist BIM – und schon längst keine Zukunftsmusik mehr, sondern bereits heute möglich.

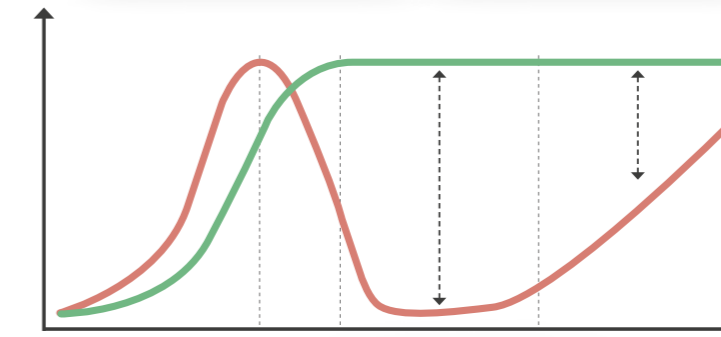
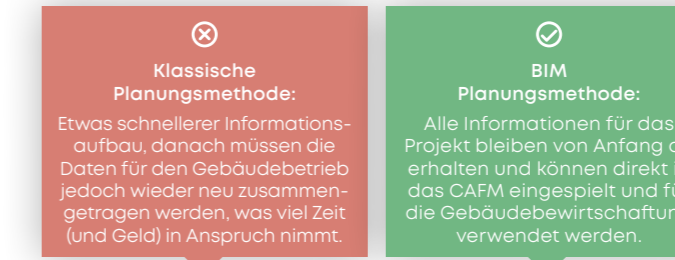
BIM ermöglicht es, Infrastrukturen rund um Gebäude sowie Gebäudekomplexe zu planen, zu koordinieren, zu bauen, zu betreiben und zu pflegen. Im Vergleich zur traditionellen Methode bietet BIM zahlreiche Vorteile, z. B. eine schnellere und systematischere Planung sowie eine geringere Fehlerquote und vieles mehr. Das liegt daran, dass alle Informationen in einem Modell enthalten sind, was eine konsistente Datenbasis und eine transparente Kommunikation zwischen allen Projektbeteiligten ermöglicht.

Als BIM-Berater unterstützen wir Sie als Bauherren dabei, BIM erfolgreich in Ihre Projekte zu integrieren. Darüber hinaus begleiten wir Sie in Ihren BIM-Projekten mit unserem professionellen BIM-Management von der Vorbereitung über die Planung und Ausführung bis hin zum Gebäude-Betrieb. Dabei sorgen wir dafür, dass Sie das Beste aus Ihrem Projekt herausholen und von den zahlreichen Vorteilen profitieren, die mit BIM möglich sind.

Facility Management war noch nie so effizient wie mit BIM.

**BIM ist nicht nur für Planung und Bau äußerst relevant, sondern auch für den gesamten Gebäudebetrieb.**

Denn BIM-Modelle können auch nach der Fertigstellung des Gebäudes zur Unterstützung des Facility Managements genutzt werden, indem alle wichtigen Informationen in einem »As-built-Modell« gespeichert sind. Sie wissen also bereits bei der Planung exakt, wie, wo und wann der Gebäudebetrieb realisiert werden muss, um das Gebäude langfristig zu bewirtschaften.



## Ihre Vorteile mit BIM auf einen Blick:



### Verbesserte Zusammenarbeit

BIM ermöglicht eine transparente und kollaborative Zusammenarbeit zwischen allen Projektbeteiligten, was zu einer effizienteren Planung und einer höheren Qualität führt.



### Reduzierte Fehlerquote

Alle Informationen sind im digitalen Zwilling enthalten und EDV-geprüft. Fehler können so leichter erkannt und behoben werden, was eine viel geringere Fehlerquote zur Folge hat.



### Konsistente Datenbasis

BIM sorgt für 100 % Transparenz. Alle Projektbeteiligten greifen auf dieselben Daten zu, was zu einer konsistenten Datenbasis und einem optimalen Informationsfluss führt.



### Einfachere und schnellere Planungsprozesse

Durch die Verwendung von BIM können Planungsprozesse beschleunigt und vereinfacht werden, da Änderungen schnell und einfach im Modell vorgenommen werden können.



### Effizientere Bauabläufe

BIM ermöglicht eine genauere Planung von Bauabläufen und Materialbedarf, was zu effizienteren Bauabläufen und einem schnelleren Projektabschluss führt.



**Betreten Sie Ihr Gebäude virtuell schon während der Planungsphase und definieren Sie gemeinsam mit uns den gesamten Lebenszyklus.**



# Alles aus einer Hand.

- ✔ Infrastrukturen rund um Ihr Gebäude planen, entwerfen, bauen, betreiben und pflegen
- ✔ 3D-Modelle mit extrem genauer EDV-gestützter Prüfung
- ✔ Alle Informationen Ihres Gebäudes im digitalen Zwilling enthalten
- ✔ Beratung der umfangreichen Anwendungsfälle, die mit BIM von Anfang an geplant werden können
- ✔ Nahtlose Übergabe an die CAFM-Software für den anschließenden Gebäudebetrieb
- ✔ Virtuelle Bemusterung mit VR-Brille möglich, auch für das gesamte Team
- ✔ Modellbasierte Projektbesprechung: Transparente Überwachung des gesamten Planungsfortschritts
- ✔ Komplette virtuelle Simulation der Baustelle mit Zeitraffer, was zu welchem Zeitpunkt mit dem Gebäude passieren wird

**Wir entwickeln mit Ihnen auch provisorische Lösungen und planen Ihre Bedarfsermittlung mit ausreichend Spielraum für anschließende Umsetzungen.**

## Diederichs im Portrait

Diederichs, gegründet 1978, gehört zu den führenden und leistungsfähigsten Bauprojektmanagementbüros in Deutschland. Die unabhängige Unternehmensgruppe beschäftigt rund 170 Mitarbeitende an elf Standorten in Berlin, Bonn, Dortmund, Düsseldorf, Frankfurt, Hamburg, Leipzig, München, Nürnberg, Stuttgart und Wuppertal. Spezialisiert auf Hochbau und Infrastrukturprojekte, zählt Diederichs unterschiedlichste Auftraggeber aus der Privatwirtschaft sowie öffentliche Bauherren wie Bund, Länder und Kommunen zu ihren Kunden. Mehr über unsere renommierten Projekte erfahren Sie auf unserer [Website](#).

Das Leistungsportfolio von Diederichs umfasst u. a. Projektleitung, Projektsteuerung, Projektcontrolling, öffentlich-private Partnerschaft, Projektkommunikationssystem, Nachhaltigkeitsberatung, Due Diligence (Technical, Environmental, Financial, Commercial), Vergabeverfahren, Wettbewerbsmanagement, Städtebauliche Beratung, Wirtschaftlichkeitsuntersuchungen, Bedarfsplanung, Lean Construction, Claim Management, Mieterkoordination.

# Diederichs

## Kontakt:

Diederichs Projektmanagement AG & Co. KG  
Laurentiusstraße 21 | 42103 Wuppertal

Ansprechpartner: Dipl.-Ök. Martin Pridik  
Telefon: +49 202 245 710  
E-Mail: [martin.pridik@diederichs.eu](mailto:martin.pridik@diederichs.eu)

[www.diederichs.eu](http://www.diederichs.eu)



## Ihr Ansprechpartner:

**Dipl.-Ök. Martin Pridik**  
Vorstand

Als BIM-Berater bin ich nicht nur Teil eines Projekts, ich bin Teil einer großartigen Vision. Ich sehe, wie das Gebäude langsam Form annimmt, die Ideen der Architekt:innen und Ingenieur:innen zum Leben erweckt werden und der Bauherr genau das bekommt, was er sich von Anfang an vorgestellt hat. Durch meine Arbeit kann ich dazu beitragen, dass das Gebäude nicht nur effizient und erfolgreich umgesetzt wird, sondern auch langfristigen Nutzen für die gesamte Infrastruktur schafft. Herzlichst, Ihr

*Martin Pridik*